

Município da Figueira da Foz

Coordenadas do Campeonato Nacional Mini-Enduro Jetmar:

10h00/11h30 - Verificações documentais e técnicas

- Secretariado no CNE Agrupamento de Vila Verde - Base Vive (antiga escola primária da Fontela) - Rua do Seixal, Fontela;

- Paddock + Parque Fechado (PF) junto ao secretariado (40° 8'44.13"N 8°49'12.60"W);

12h00 - Saída do 1º piloto do PF

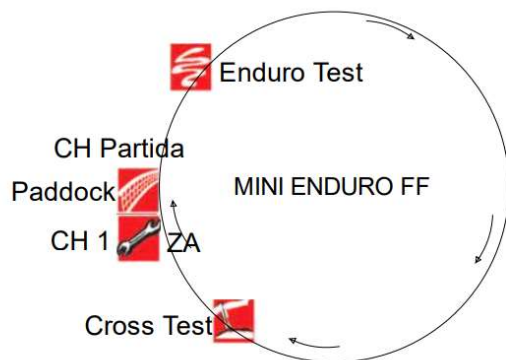
12h05 - Entrada 1º piloto na Enduro Test (ET) - 40° 9'10.78"N 8°49'8.03"W (Rua da Tiffany, Caceira)

12h50 - Entrada 1º piloto na Cross Test (CT) - 40° 9'10.78"N 8°49'8.03"W (Rua da Tiffany, Caceira)

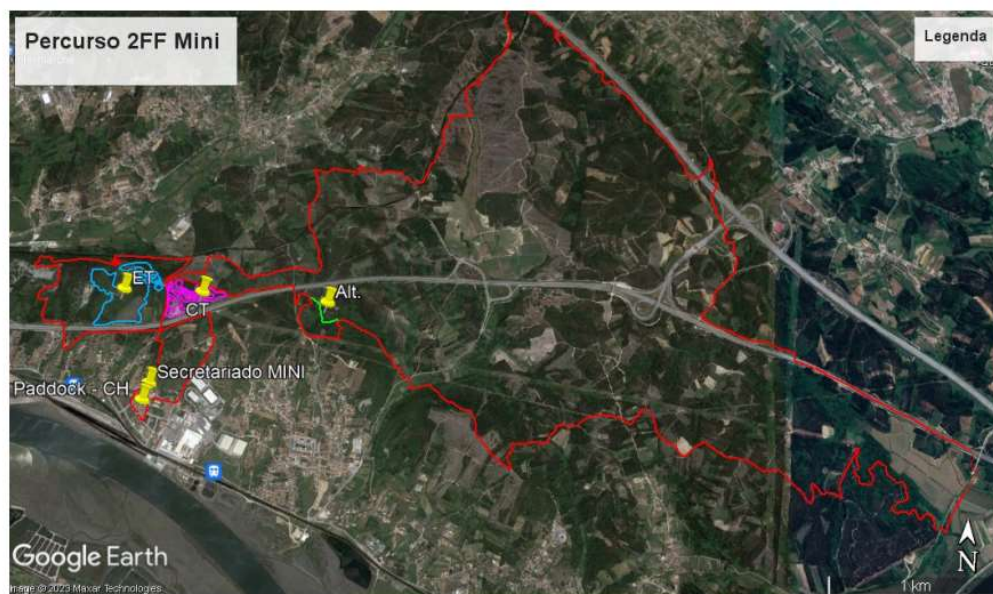
18h30- Cerimónia de entrega de prémios, praceta Ledesma Criado (Meeting Point).

1

Esquema da prova:



Percurso e especiais



Coordenadas do Campeonato Nacional de Enduro

Sábado, dia 20 de maio:

16h30/20h30 - Verificações documentais e Técnicas

- Secretariado no Clube de Ténis (40° 8'53.70"N 8°51'55.50"W)
- Parque fechado na Praceta Ledesma Criado (40° 8'56.35"N 8°51'57.82"W)
- Paddock no Parque das Gaivotas (40° 8'50.63"N 8°52'7.78"W)

Domingo, dia 21 de maio:

09h00 - Saída 1º piloto do PF

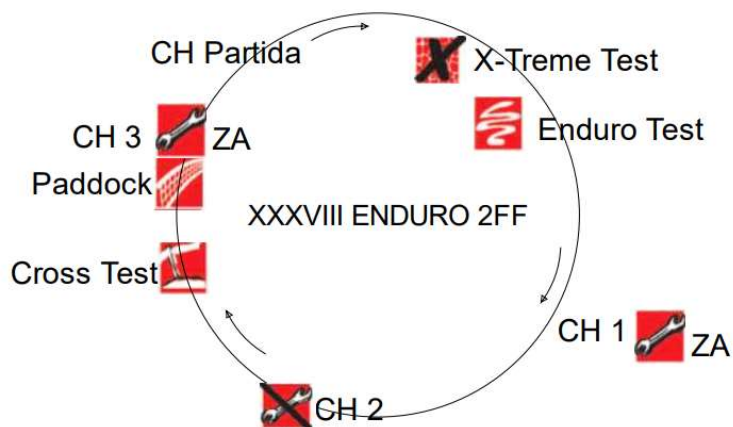
09h10 - 1º piloto da Xtreme Test (XT) (40° 9'15.22"N 8°49'2.85"W) - Rua da Tiffany

09h17 - 1º piloto da Enduro Test (ET) (40° 9'10.78"N 8°49'8.03"W) - Rua da Tiffany

10h30 - 1º piloto da Cross Test (CT) "Especial da Praia" (40° 8'50.63"N 8°52'7.78"W) - Praia do Molhe Norte

3

Esquema da prova



Percurso e especiais

